

**SK** **Návod na obsluhu**  
Antizáplavový ventil  
SMARTSTOP

**CZ** **Návod k obsluze**  
Antizáplavový ventil  
SMARTSTOP



**Súprava obsahuje:**

antizáplavový ventil  
antizáplavový senzor x 3  
batéria CR123A x 3  
napájací kábel USB  
kľúč na resetovanie senzorov  
návod na obsluhu

**Poznámka:** Súprava neobsahuje USB napájací adaptér!  
Odporúča sa použiť nabíjačku pre mobilný telefón s parametrami DC 5V/2A.

**Pred použitím si dôkladne prečítajte tento návod****Parametre produktu:**

pripojenie: wi-fi  
model: FK-V02  
úplné otvorenie / uzavretie: ~30s  
veľkosť ventilu: DN25  
priemer pripojení: 3/4" (DN20) | 1" (DN25)  
závit skrutky: NPT BSP  
max. tlak vody: 1 MPa  
vstupné napätie: 5V/2A  
minimálna teplota okolia: -30°C  
maximálna teplota okolia: max. 60°C  
odolnosť proti vode: IP65  
materiál ventilu: SS304  
materiál puzdra: ABS

Antizáplavový systém je autonómny systém na prevenciu záplav v obytných budovách. Môže sa používať v rodinných aj viacpodlažných domoch. Je určený na komplexnú ochranu majetku pred následkami záplav.

## Funkcia

Bezdrôtový antizáplavový systém detekuje únik vody v chránených miestnostiach. Senzor pri kontakte s vodou odošle signál ventilu a automaticky uzavrie prívod vody v prípade detekcie záplavy v miestnosti. Ovládač umožňuje tiež manuálne otváranie a zatváranie ventilu stlačením tlačidla na puzdre. Opätovné otvorenie prívodu vody je možné až po vysušení senzora, keď bude vlhkosť nižšia ako alarmová úroveň. Ventil musí byť neustále pripojený na napájanie! V prípade výpadku elektrického prúdu v budove sa ventil automaticky uzavrie. Opätovné manuálne otvorenie ventilu je možné až po obnovení dodávky elektriny alebo pripojení externého napájacieho zdroja v podobe powerbanku.

## Návod na obsluhu ventilu:

1. Pripojte ventil k napájaniu pomocou špeciálneho kábla a vlastného napájacieho adaptéra v podobe mobilnej nabíjačky.
2. Stiahnite aplikáciu „Smart Life“ z obchodu alebo naskenujte nižšie uvedený QR kód



Smart Life

3. Zaregistrujte sa v aplikácii pomocou e-mailovej adresy. Zadajte kód, nastavte heslo a prejdite do aplikácie.
4. Aby ste pridali zariadenie, uistite sa, že ste pripojení k Wi-Fi sieti a že Bluetooth je zapnutý.
5. Potom stlačte a držte (asi 5 sekúnd) tlačidlo **"Manual switch"** na ventile, kým nezačne blikať modrá LED dióda.

6. V aplikácii kliknite na "+" v pravom hornom rohu obrazovky, "**Add device**" a vyberte vodný ventil, ktorý by sa mal objaviť na obrazovke. Ak sa nezobrazí, a dióda na ventile bliká, môžeme pridať zariadenie manuálne. Zľava na obrazovke vyberieme "**Industry & Agriculture**", potom "**Water valve controller (Wi-Fi)**", mal by sa zobraziť náš ventil, vyberieme ho a počkáme, kým sa pridá do aplikácie.

## **Wi-Fi senzor úniku vody**

### **Parametre produktu:**

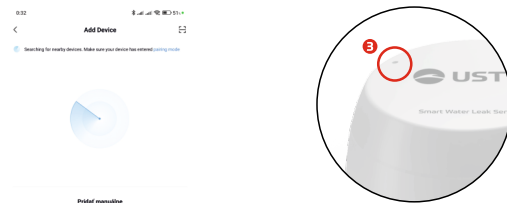
typ produktu: senzor úniku vody  
model batérie: CR123A, DC3V  
spotreba prúdu v pohotovostnom režime:  $\leq 25\mu\text{A}$   
spotreba prúdu v aktívnom režime:  $\leq 125\text{mA}$   
pracovné napätie:  $\leq 2,6\text{V}$   
typ bezdrôtovej siete: Wi-Fi 802.11b/g/n  
systémové požiadavky: Android, iOS  
pracovná teplota:  $-10\text{ }^{\circ}\text{C}$  až  $+50\text{ }^{\circ}\text{C}$   
pracovná vlhkosť: až 95%

### **Inštalácia batérie:**

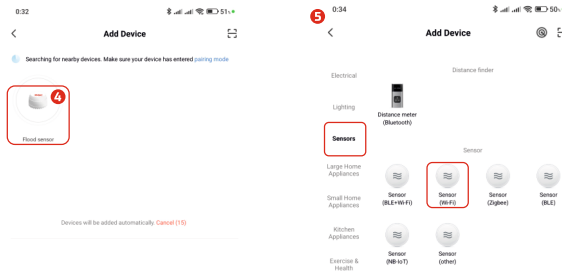
1. Odmontujte kryt batérie odskrutkovaním bočných skrutiek.
2. Vložte batériu CR123A podľa +/- do zariadenia.
3. Nasadte kryt batérie.

## Návod na obsluhu pripojenia senzora

1. Otvorte aplikáciu SmartLife
2. V záložke "Môj domov" kliknite v pravom hornom rohu na "+" "Add device", začne automatické hľadanie zariadení v okolí.



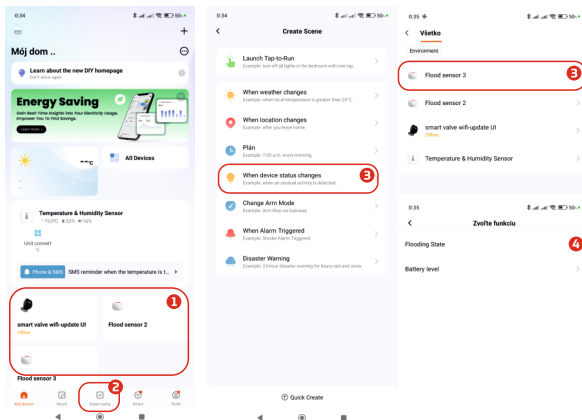
3. Pomocou špendlíka priloženého v súprave prepnete senzor do režimu párovania. Vložte špendlík do otvoru senzora (označené červenou farbou na obrázku vyššie) na približne 5 sekúnd, kým senzor nezačne svietiť červenou farbou.
4. Pridajte nové zariadenie kliknutím na jeho ikonu.
5. Ak automatické vyhľadávanie z nejakého dôvodu nezistí senzor, môžete ho pridať manuálne výberom "Pridať manuálne", "Sensors" a "Sensor (Wi-Fi)", potom postupujte podľa pokynov zobrazených na obrazovke.



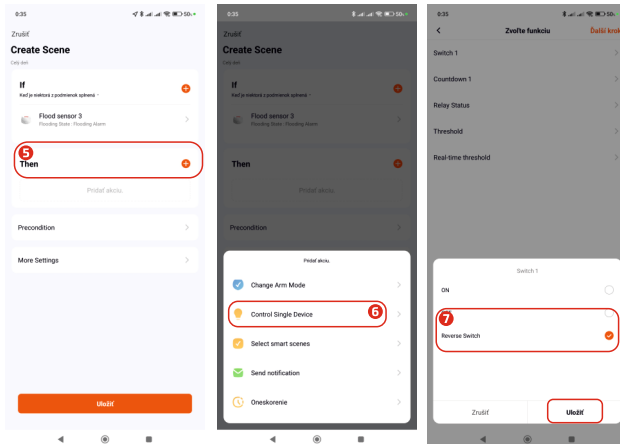
## Ochrana pred záplavou

Ak máte ventil a inteligentný senzor vody, môžete tieto zariadenia spojiť, aby chránili dom pred únikom vody. Na tento účel:

1. Uistite sa, že ste úspešne spárovali senzor a ventil v tej istej aplikácii.
2. Vyberte rozhranie "Smart scény", potom "Create Scene"
3. Zoznamu vyberte "When device status changes" následne "Flood sensor"
4. Vyberte funkciu "Flooding State", potom "Flooding Alarm".



5. Nakonfigurujte úlohu pre senzor, pridajte akciu kliknutím na "+".
6. Zo zoznamu vyberte "**Control Single Device**" následne "**smart valve wifi-update UI**".
7. Vyberte funkciu "**Switch 1**", označte "**Reverse Switch**", kliknite na "**Uložiť**", potom v pravom hornom rohu "**Ďalší krok**".

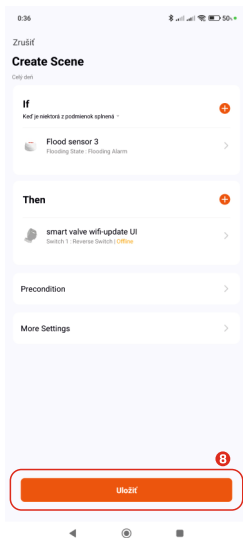


8. Uložte scénu prídáním názvu, napr. "**Suterén - alarm záplavy**".

Po tejto operácii sa ventil automaticky uzavrie, keď sa spustí alarm záplavy senzora.

9. Môžete pridať ďalšie zariadenie kliknutím na "+" v pravom hornom rohu, keď ste v rozhraní "**Môj domov**". Tam uvidíte všetky pripojené zariadenia.

Do každého senzoru musíš pridať scénu, aby sa ventil zatváral automaticky. Náhľad scén nájdete v rozhraní "**Smart scény**".



## **UPOZORNENIE!**

V prípade záplavy je potrebné:

- okamžite odstrániť poruchu
- vysušiť miesto úniku
- vysušiť senzor
- ručne otvoriť ventil pomocou tlačidla na ventile alebo v aplikácii zapnutím ventilu

**Součásti balení:**

antizáplavový ventil  
antizáplavový senzor x 3  
baterie CR123A x 3  
napájecí kabel USB  
klíč pro resetování senzorů  
návod k obsluze

**Poznámka:** Sada neobsahuje USB napájecí adaptér! Doporučuje se použít nabíječku pro mobilní telefon s parametry DC 5V/2A.

**Před použitím si prosím důkladně přečtěte tento návod.**

**Parametry produktu:**

konektivita: wi-fi  
model: FK-V02  
plné otevření / zavření: ~30s  
velikost ventilu: DN25  
průměr připojení: 3/4" (DN20) | 1" (DN25)  
závit šroubu: NPT BSP  
max. tlak vody: 1 MPa  
vstupní napětí: 5V/2A  
minimální teplota okolí: -30 °C  
maximální teplota okolí: max. 60°C  
voděodolnost: IP65  
materiál ventilu: SS304  
materiál krytu: ABS

Antizáplavový systém je autonomní systém pro prevenci záplav v obytných budovách. Může být použitý jak v rodinných, tak v bytových domech. Slouží ke komplexní ochraně majetku před následky záplav.

## Funkce

Bezdrátový antizáplavový systém detekuje únik vody v chráněných místnostech. Senzor po kontaktu s vodou odešle signál ventilu a automaticky uzavře přívod vody v případě detekce záplavy v místnosti. Ovladač umožňuje také manuální otevírání a zavírání ventilu stisknutím tlačítka na krytu. Opětovné otevření přívodu vody je možné až po vysušení senzoru, když bude vlhkost nižší než alarmová úroveň. Ventil musí být neustále připojen k napájení! V případě výpadku elektrické energie v budově se ventil automaticky uzavře. Opětovné manuální otevření ventilu je možné až po obnovení dodávky elektřiny nebo připojení externího napájecího zdroje ve formě powerbanky.

## Návod k obsluze ventilu:

1. Připojte ventil k napájení pomocí dodaného kabelu a vlastního napájecího adaptéru ve formě mobilní nabíječky.
2. Stáhněte aplikaci „Smart Life“ z obchodu nebo naskenujte níže uvedený QR kód.



Smart Life

3. Zaregistrujte se v aplikaci pomocí e-mailové adresy. Zadejte kód, nastavte heslo a přejděte do aplikace.
4. Aby bylo možné přidat zařízení, ujistěte se, že jste připojeni k síti Wi-Fi a že Bluetooth je zapnutý.
5. Poté stiskněte a držte (asi 5 sekund) tlačítko "**Manual switch**" na ventilu, dokud nezačne blikat modrá LED dioda.

6. V aplikaci klikněte na "+" v pravém horním rohu obrazovky, "**Add device**" a vyberte vodní ventil, který by se měl objevit na obrazovce. Pokud se neobjeví, a dioda na ventilu bliká, můžeme zařízení přidat ručně. Na levé straně obrazovky vybereme "**Industry & Agriculture**", poté "**Water valve controller (Wi-Fi)**", měl by se objevit náš ventil, vybereme ho a počkáme, až se přidá do aplikace.

## Wi-Fi senzor úniku vody

### Parametry produktu:

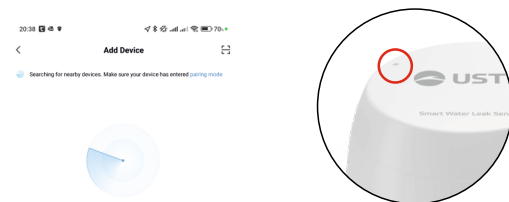
typ produktu: senzor úniku vody  
model baterie: CR123A, DC3V  
spotřeba proudu v pohotovostním režimu:  $\leq 25\mu\text{A}$   
spotřeba proudu v aktivním režimu:  $\leq 125\text{mA}$   
pracovní napětí:  $\leq 2,6\text{V}$   
typ bezdrátové sítě: Wi-Fi 802.11b/g/n  
systémové požadavky: Android, iOS  
pracovní teplota:  $-10\text{ }^{\circ}\text{C}$  až  $+50\text{ }^{\circ}\text{C}$   
pracovní vlhkost: až 95%

### Instalace baterie:

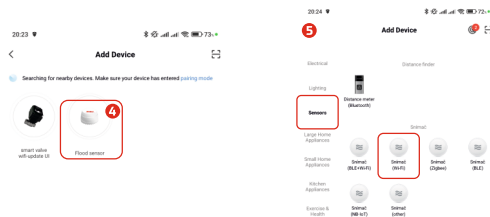
1. Odmontujte kryt baterie odšroubováním bočních šroubů.
2. Vložte baterii CR123A podle polarit (+/-) do zařízení.
3. Nasadte kryt baterie.

## Návod k obsluze připojení senzoru

1. Otevřete aplikaci SmartLife.
2. V záložce "**Můj domov**" klikněte v pravém horním rohu na "+" "**Add device**", začne automatické vyhledávání zařízení v okolí.



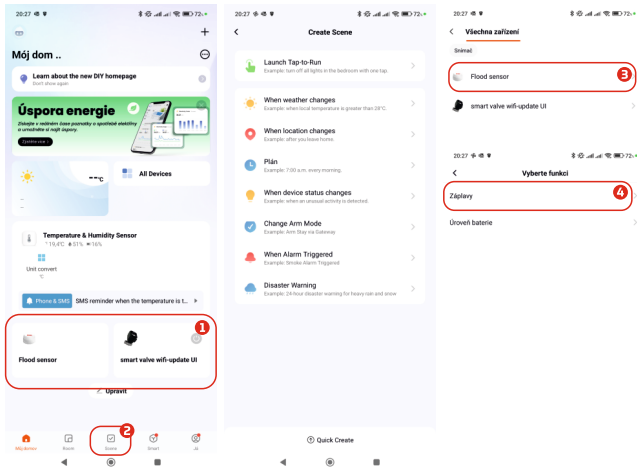
3. Pomocí špendlíku přiloženého v balení přepněte senzor do režimu párování. Vložte špendlík do otvoru senzoru (označeno červeně na obrázku výše) na přibližně 5 sekund, dokud senzor nezačne svítit červeně.
4. Přidejte nové zařízení kliknutím na jeho ikonu.
5. Pokud automatické vyhledávání senzoru nefunguje, můžete ho přidat ručně výběrem "**Přidat ručně**", "**Sensors**" a "**Snímač (Wi-Fi)**", poté postupujte podle pokynů zobrazených na obrazovce.



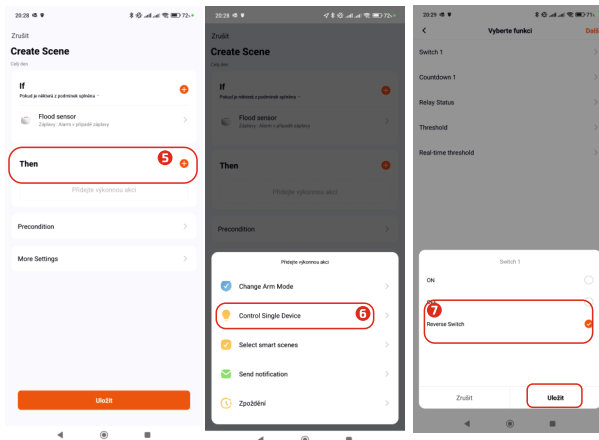
## Ochrana proti záplavám

Pokud máte ventil a inteligentní senzor vody, můžete tato zařízení propojit a chránit svůj domov před únikem vody. Za tímto účelem:

1. Ujistěte se, že jste úspěšně spárovali senzor a ventil ve stejné aplikaci.
2. Vyberte rozhraní **"Scene"**, poté **"Create Scene"**
3. Z seznamu vyberte **"When device status changes"** následně **"Flood sensor"**
4. Vyberte funkci **"Záplavy"**, poté **"Alarm v případě záplavy"**



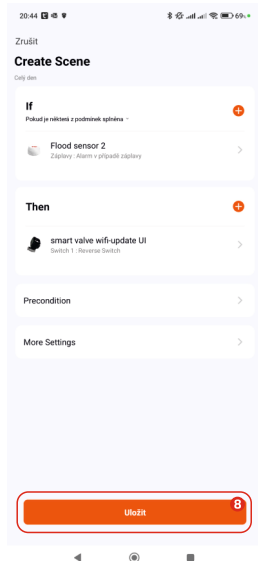
5. Nakonfigurujte úlohu pro senzor, přidejte akci kliknutím na "+"
6. Ze seznamu vyberte "**Control Single Device**" následně "**smart valve wifi-update UI**"
7. Vyberte funkci "**Switch 1**", označte "**Reverse Switch**", klikněte na "**Uložit**", potom v pravém horním rohu "**Další**".



8. Uložte scénu přidáním názvu, např. **"Suterén - alarm záplavy"**.  
as the flood alarm of the sensor is triggered. Po této operaci se ventil automaticky uzavře, jakmile se aktivuje alarm záplavy senzoru.

9. Můžete přidat další zařízení kliknutím na "+" v pravém horním rohu, když jste v rozhraní "Můj domov". Zde také uvidíte všechna připojená zařízení.

Aby se ventil automaticky zavřel, musíte ke každému senzoru přidat scénu. Náhled scén najdete v rozhraní **"Scene"**.



## **UPOZORNĚNÍ**

V případě záplavy je třeba:

bezpodmínečně odstranit závalu

vysušit místo uniku

vysušit snímač

otevřít ventil ručně pomocí tlačítka na ventilu nebo v aplikaci zapnout ventil.



**Importer:**  
USTM Sp. z o.o.  
ul. Piaskowa 124a,  
97-200 Tomaszów Mazowiecki, Poland  
tel: (+48) 44 711-11-19  
e-mail: [biuro@ustm.pl](mailto:biuro@ustm.pl)

**Producent/Manufacturer:**  
Hangzhou Frankever Electronic Co., Ltd.  
ADD: 13F, Eastern Tower of JBC, Xiasha Heda  
Qiantang District, Hangzhou 310018, China  
Tel: 86-571-85829466

Viac informácií o produktoch nájdete na stránke výrobcu  
More information about the products is available on the website

[www.ustm.pl](http://www.ustm.pl)